

A woman in a black dress is shown from the waist up, her hands positioned to adjust a black vase containing dried, brown leaves. The vase sits on a dark, reflective surface, likely a table. To the right of the vase, several walnuts are scattered on the surface. The background is a dark, solid color, creating a minimalist and elegant aesthetic. The lighting is soft, highlighting the textures of the dress, the leaves, and the walnuts.

Inside the
difference

ARMONY

Matériaux, technologie, émotion et design : l'essence technique qui définit Armony.

Grâce à la rencontre de la fonctionnalité et du partage, l'espace se transforme en un lieu capable d'accueillir, de durer et d'inspirer. Chaque détail est pensé par les designers du Centre de Recherche et Développement Armony pour résister au temps qui passe et interpréter les modes de vie contemporains, tout en alliant technique et esthétique. Ainsi, la beauté authentique de la cuisine italienne se révèle dans chaque modèle.

Circular Beauty

_ 04

La force invisible

_ 12

Details make elegance: Black Edition

_ 20

Storage Specialist

_ 26

Living Materials

_ 32

It's all about People

_ 38



Circular *Beauty*

Économie circulaire : s'inspirer de la nature pour construire l'avenir.

L'économie circulaire est un modèle de production et de consommation fondé sur un principe aussi simple que puissant: rien ne se perd, tout se transforme.

Inspirée des cycles de la nature, cette philosophie repose sur le partage, la réutilisation, la réparation, le reconditionnement et le recyclage de matériaux et produits existants, permettant ainsi d'en prolonger la durée de vie et de réduire au minimum les déchets.

Armony a choisi d'appliquer cette approche à son mode de production. Dans ce catalogue, nous racontons comment l'économie circulaire se traduit pour nous en des choix bien précis : l'utilisation de panneaux écologiques réalisés à partir de matériaux recyclés ou renouvelables, l'engagement à réduire les émissions et l'adoption de procédés industriels toujours plus durables.

Rien n'est gaspillé, tout est transformé. Notre économie circulaire, en 6 étapes.

1. Matières premières

Le processus de production commence toujours par les matières premières. Dans une stratégie de développement circulaire, l'objectif est de réduire l'utilisation de nouvelles ressources, afin de favoriser la réutilisation et le recyclage. Nous nous engageons également à ce que toute matière prélevée dans la nature soit replantée, afin de garantir un impact minimal sur l'écosystème.

2. Conception

Repenser les produits et les processus de fabrication pour minimiser les déchets, maximiser la réutilisation des ressources et régénérer les systèmes naturels, ce en tenant compte de tout le cycle de vie du produit.

Énergie propre

Les investissements réalisés ces dernières années par Armony dans les énergies renouvelables témoignent clairement de la direction prise par l'entreprise pour l'avenir de notre planète.

3. Production / refabrication

Nous essayons de réduire la consommation de matières premières, de bois, d'énergie et d'eau, en optimisant les processus de fabrication et en utilisant des sources renouvelables. Nos produits sont conçus pour être durables, réparables, réutilisables et recyclables, grâce à l'utilisation de matériaux durables et à la réduction de l'impact sur l'environnement, tout au long de la production. C'est précisément à cette étape que nous mettons en œuvre des actions concrètes visant à réduire le gaspillage et à réutiliser les sous-produits, en favorisant la coopération entre entreprises. Nous partageons ainsi nos ressources, nos déchets et notre savoir-faire, pour créer de véritables systèmes de symbiose industrielle où les résidus d'une entreprise deviennent la ressource d'une autre.

Emballage écologique

Parmi les principaux investissements d'Armony dans le secteur de la production, les machines d'emballage pour meubles et panneaux constituent une priorité absolue. Ce département, en constante évolution, vise à éliminer complètement l'utilisation de plastiques traditionnels d'ici 2026, pour un emballage plus durable et respectueux de l'environnement.

L'économie circulaire consiste à considérer toute fin comme un nouveau commencement, afin de relancer le cycle : c'est un modèle en harmonie avec les rythmes de la nature, respectueux de l'environnement, qui permet un développement durable sans limite de temps.

6. Recyclage

Armony a établi des partenariats avec les principales entreprises spécialisées dans la fabrication de panneaux dérivés du bois. Dans ces usines, on collecte chaque année des milliers de tonnes de bois post-consommation, issues du tri sélectif, des opérations de démolition et des industries du meuble. Grâce à des technologies avancées et à des procédés spécifiques, ces « déchets » de production retrouvent une nouvelle vie en devenant des panneaux réalisés à 100% à partir de bois recyclé post-consommation.

Le processus de récupération

Le modèle d'économie régénérative s'applique également aux autres matériaux présents dans les déchets de bois (tels que le fer, le plastique, le papier, l'aluminium, le sable et la pierre) qui peuvent eux aussi être redirigés vers leurs filières respectives de recyclage et de traitement. Actuellement, 99,98 % des matières premières entrantes sont récupérées.

5. Collecte

Dans ce processus, le tri sélectif joue un rôle crucial, en permettant le recyclage et la réutilisation des matériaux. De cette manière, nous facilitons et nous accélérons les processus de collecte et de recyclage, réduisant ainsi le gaspillage de l'énergie.

4. Consommation, utilisation, réutilisation, réparation

Notre modèle de production et de consommation vise à prolonger au maximum le cycle de vie des produits. Un produit durable est un produit qui n'a pas besoin d'être éliminé et remplacé. Ceci est l'un de nos principaux objectifs, que nous poursuivons avec constance et sérieux.



Dans un secteur comme celui de l'ameublement, où la transformation des matériaux est au cœur du produit fini, le choix des fournisseurs représente un levier stratégique essentiel. Pour garantir la qualité qui nous distingue, Armony s'appuie exclusivement

sur des partenaires italiens, allemands et autrichiens, reconnus à l'échelle européenne pour leurs standards élevés de production, leur attention à la durabilité et l'utilisation des technologies les plus avancées.

L'avenir se construit dès aujourd'hui, par des choix *conscients* et concrets.

Sur la photo : l'usine Egger Italia S.p.A. à Caorso, Piacenza (IT)



FSC® | Forest Stewardship Council®

Disponible sur demande pour les projets dans le secteur contract, cette certification confirme notre engagement concret envers la protection de l'environnement et des ressources naturelles. Le label **FSC® (Forest Stewardship Council®)** est reconnu au niveau international et garantit que les matériaux en bois utilisés proviennent de forêts gérées **de manière responsable**, dans le respect de l'équilibre environnemental, de la biodiversité et des droits des communautés locales.

Choisir un produit certifié FSC®, c'est **contribuer à la préservation des forêts et à un avenir plus durable**, sans renoncer à la qualité ni à l'excellence du design. Pour nous, cette certification n'est pas seulement un label, mais une véritable valeur qui exprime notre philosophie : créer des cuisines innovantes et raffinées avec une attention sincère envers la planète et les personnes.

CARB2

Chez Armony, nous estimons que la qualité d'une cuisine ne se mesure pas seulement à travers les détails esthétiques ou les solutions techniques, mais aussi dans la qualité des matériaux qui la composent. C'est pourquoi nous utilisons uniquement des **panneaux de classe E1, certifiés CARB2**, l'une des normes les plus strictes au monde en matière d'émissions de formaldéhyde.

Née aux États-Unis pour garantir un air plus pur et des environnements plus sains, **la certification CARB2 impose des limites rigoureuses en matière d'émission de substances volatiles dans les panneaux de bois**. Cette norme n'est obligatoire qu'en Californie, mais Armony a choisi de la respecter pour l'ensemble de ses produits, quel que soit leur marché de destination. Les caissons de nos meubles sont réalisés avec des panneaux mélaminés de 18 mm d'épaisseur à faible émission, plaqués d'ABS 8/10 assorti à la finition, pour un résultat techniquement irréprochable et sûr pour la santé.

Ce choix démontre clairement l'attention que nous portons au **bien-être de ceux qui vivent chaque jour dans nos cuisines**.



Couche de papier pressé et imprégné de résine mélaminée.

Support en bois épais et robuste, conçu pour une structure solide et durable.

Support en bois composé de particules plus fines, pour une surface homogène et compacte.

La matière renaît : la force intérieure du panneau écologique.

Les panneaux utilisés dans nos meubles proviennent d'usines hautement automatisées, où la fabrication suit des procédés industriels uniques et brevetés, en mesure de transformer le bois recyclé post-consommation en panneaux de haute qualité.



Sur la photo : Séparation des matériaux des éventuelles impuretés et composants étrangers, grâce à des installations équipées de systèmes magnétiques, de capteurs optiques et de séparateurs à induction.



Redonner vie au bois pour créer de la valeur.

Tout commence par la récupération de matériaux en bois post-consommation. Grâce à une sélection mécanique avancée, les matériaux sont séparés des éventuelles impuretés et des composants étrangers – métaux, aluminium, plastique – au moyen d'installations dotées de systèmes magnétiques, de capteurs optiques et de séparateurs à induction, éléments qui seront à leur tour recyclés.

Le matériau ligneux sélectionné est ensuite nettoyé, raffiné, homogénéisé et séché, jusqu'à obtenir un mélange stable et constant, idéal pour la production de panneaux écologiques à faibles émissions. C'est là que commence le long processus de fabrication des panneaux, revêtus ensuite d'une couche esthétique et protectrice de papier pressé imprégné de résine mélaminée.



La force *invisible*

Construction technique : chaque détail compte.
Les meubles Armony sont le résultat d'une conception technique soignée et d'une constante évolution dans la construction. Chaque composant, visible ou caché, est conçu pour garantir solidité, précision et durabilité dans le temps.

Éléments hauts

ÉLÉMENT HAUT HOTTE
Personnalisable avec des panneaux amovibles ou des panneaux cache-cheminée et hotte.

SUPPORT ÉLÉMENTS HAUTS
Les supports intérieurs pour éléments hauts intérieurs ont une capacité de charge de 130 kg par paire, selon les normes du test de charge LGA. Ils sont réglables en hauteur et en profondeur.

ÉGOUTTOIR
Réalise à partir d'un moule soigneusement façonné avec un plateau d'égouttement étanche. Également disponible en finition noire.

ÉLÉMENT HAUT ÉGOUTTOIR
Côtés intérieurs protégés par deux feuilles d'aluminium.

MÉCANISMES
Quatre systèmes d'ouverture testés selon les normes du test de résistance LGA, qui prévoit des cycles de test allant jusqu'à 30.000 ouvertures/fermetures.



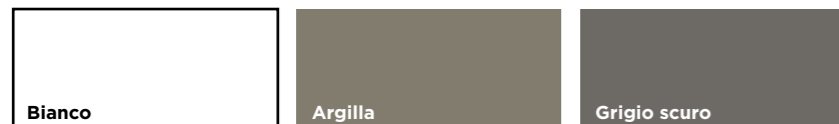
Tous les éléments structurels – éléments bas, éléments hauts et colonnes – sont réalisés avec un caisson en panneau mélaminé de 18 mm d'épaisseur, de classe E1, à faible émission de formaldéhyde, bordé avec de l'ABS 8/10 de la même couleur.

Nous utilisons des panneaux à haute densité (780 kg/m³), offrant une meilleure résistance mécanique et stabilité dimensionnelle. Le soin apporté à la construction se retrouve également dans les détails les moins visibles, mais essentiels à la qualité perçue au fil du temps, comme les panneaux arrière de 6 mm d'épaisseur, qui

améliorent la rigidité de l'ensemble du meuble, les traverses en aluminium appliquées sur tous les couvercles des éléments bas, les protections en aluminium sur les côtés des éléments hauts pour égouttoirs et les fonds des éléments bas sous évier, pour qu'ils résistent à l'humidité et à l'usure quotidienne, et bien plus encore.

Chaque solution est le fruit d'une approche de conception axée sur la fonctionnalité, la résistance et l'esthétique intégrée, car la véritable valeur se reconnaît aussi dans les détails les plus discrets.

Couleurs disponibles pour le caisson :



Éléments bas

ÉLÉMENTS BAS PLANS DE CUISSON
Protection métallique contre les ondes électromagnétiques disponible.

GORGES
Réalisées en aluminium extrudé anodisé. Les composants et les bouchons sont en aluminium, usinés dans la masse à l'aide de machines de haute précision.

TRAVERS EN ALUMINIUM
Toutes les éléments bas sont équipés de deux traverses en aluminium dans la partie supérieure de la structure, qui renforcent la résistance du meuble.

ÉPAISSEUR PANNEAU ARRIÈRE
6 mm
EN MDF REVÊTU DE MÉLAMINE

SUPPORTS ÉTAGÈRE
Cet accessoire innovant est équipé d'un mécanisme invisible actionnable manuellement.

ÉPAISSEUR PORTES
22/23 mm

ÉLÉM. BAS SOUS-ÉVIER
Nous appliquons un fond recouvert d'une feuille d'aluminium brillante, avec un joint périphérique, pour une isolation protectrice et un nettoyage facile.

SOCLES DE SÉRIE
Socles en aluminium anodisé, système d'accrochage magnétique disponible permettant de retirer facilement le socle pour l'inspection, le nettoyage et l'entretien.

LAVE-VAISSELLE DE SÉRIE
Pour l'installation du lave-vaisselle, un cadre d'écartement composé de trois éléments en aluminium est disponible. De plus, afin de garantir une qualité optimale dans le temps, nous fournissons une paire de bandes de protection en aluminium pour protéger les côtés des éléments bas adjacents.

Colonnes

ÉTAGÈRE

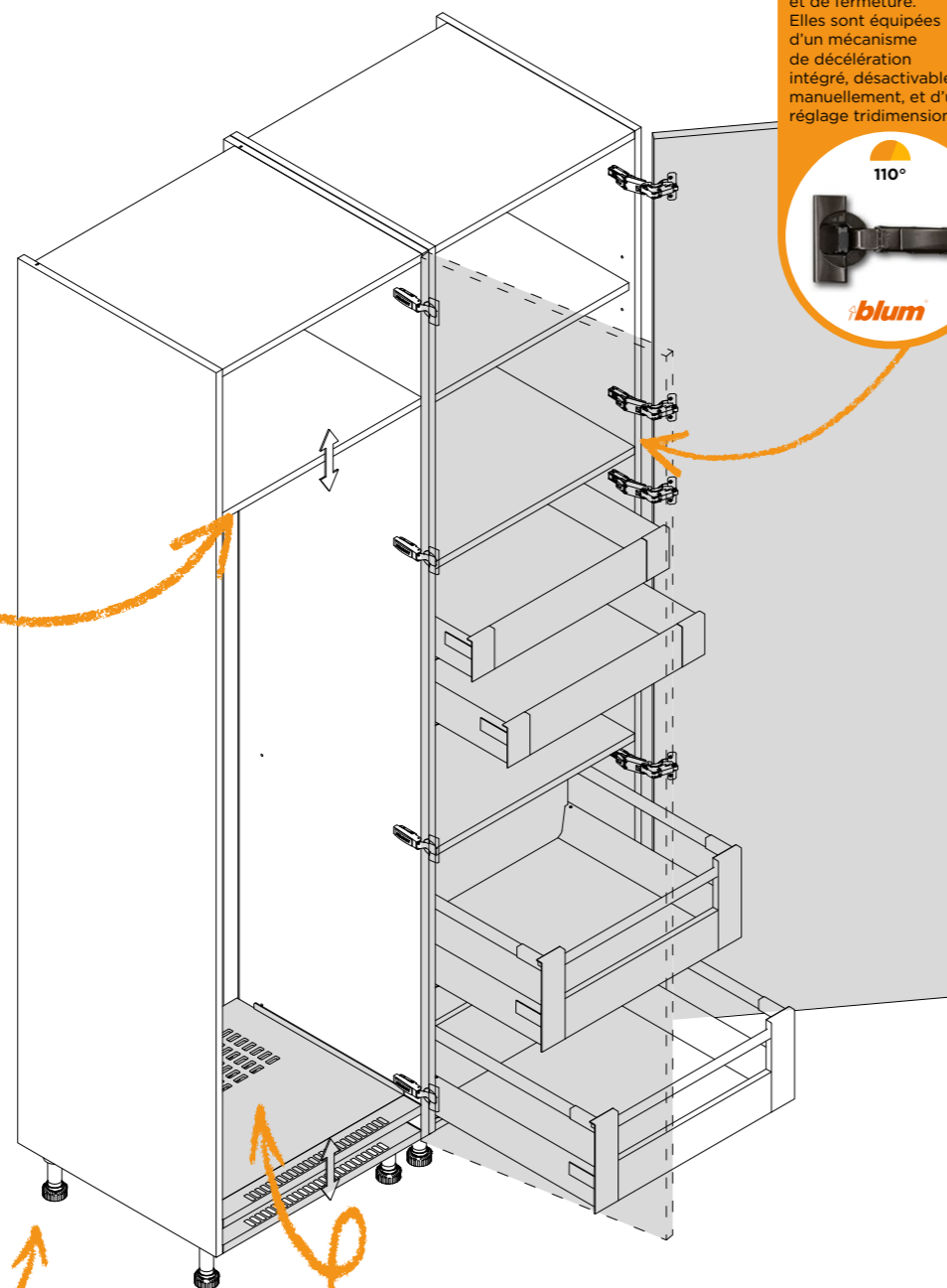
Renfort de support en aluminium disponible pour les étagères en mélaminé L 90 - 100 - 120 cm, en plus du profil esthétique et structurel frontal en aluminium. En option, étagères en verre fumé de 6 mm d'épaisseur ou cadre en aluminium noir avec plateau en verre fumé disponibles.



PIEDS H. 8-10-12 cm

Réalisés en ABS, ils se fixent sans trou traversant et sont réglables en hauteur. Leur forme triangulaire offre un excellent soutien structurel.

Clé de réglage :



CHARNIÈRES
Conçues pour effectuer 200 000 opérations d'ouverture et de fermeture. Elles sont équipées d'un mécanisme de décélération intégré, désactivable manuellement, et d'un réglage tridimensionnel.



COLONNE RÉFRIGÉRATEUR
Avec fond en aluminium et ABS, conçu pour garantir l'aération de l'appareil électroménager et pour canaliser et évacuer les éventuelles fuites d'eau, garantissant ainsi la parfaite intégrité de la colonne.

Tiroirs

Des mécanismes de qualité qui font toute la différence. Chez Armony, la fonctionnalité rencontre l'élégance, jusque dans les moindres détails. Pour nos tiroirs et casseroles, nous utilisons deux gammes de mécanismes signés Blum, référence mondiale en matière de qualité et de durabilité. Proposer les deux gammes Antaro et Legrabox - ce dernier étant le haut de la gamme - n'est pas un hasard : cela permet à nos clients de choisir entre le style, la performance et le prix, sans jamais renoncer à la fiabilité.

Ces deux solutions offrent des capacités de charge importantes et ont été testées pour résister à 100.000 cycles d'ouverture et de fermeture. Les rails, au design sobre et épuré, permettent une extraction totale, pour un accès complet au tiroir et à son contenu. La façade est réglable dans deux directions, pour un alignement parfait du meuble.

Le confort est garanti grâce au système Blumotion, un dispositif de freinage intégré qui adoucit la fermeture, évitant ainsi les bruits d'impact gênants et rendant chaque ouverture et fermeture fluide et silencieuse.

Disponibles en plusieurs versions, parmi lesquelles des variantes avec des côtés en verre fumé, ces mécanismes présentent une finition laquée gris Orion, coordonnée à l'intérieur du caisson, pour un ensemble harmonieux et raffiné.



LEGRABOX

L	Portée tiroirs/casseroles
30	40 Kg
45	40 Kg
50	40 Kg
60	40 Kg
75	40 Kg
90	40 Kg
100	70 Kg
120	70 Kg

ANTARO

L	Portée tiroirs/casseroles
30	30 Kg
45	30 Kg
50	30 Kg
60	30 Kg
75	30 Kg
90	30 Kg
100	50 Kg
120	50 Kg



Vitrines

Les vitrines sont l'un des éléments les plus distinctifs et raffinés des cuisines contemporaines.

Non seulement fonctionnelles, il s'agit de véritables outils de composition : elles enrichissent la pièce, introduisent des transparences et des jeux de lumière, elles donnent du rythme et de la légèreté et apportent, de par leur simple présence, un plus visuel à votre cuisine.

Proposées dans différentes configurations - éléments bas, hauts et colonnes - elles s'intègrent avec élégance dans les projets les plus polyvalents. L'éclairage intérieur, disponible avec plusieurs solutions techniques, permet de mettre encore plus en valeur l'esthétique et l'atmosphère : allumage par capteur, tactile ou avec télécommande, avec la possibilité de régler la température de couleur pour s'adapter à la lumière ambiante.

Les portes ont un cadre en aluminium anodisé noir et verre fumé, une combinaison au fort impact visuel, cohérente avec les finitions les plus actuelles. À l'intérieur, des étagères en verre fumé ou des modules accessorisés en bois et aluminium offrent des solutions spécifiques pour verres, bouteilles et accessoires de bar, transformant ainsi la vitrine en un véritable espace d'exposition fonctionnel. Personnalisation maximale du caisson, qui peut être réalisé dans toutes les finitions de la gamme Armony, mélaminé, bois ou laqué.

La dernière nouveauté est la vitrine AIR en finition Antique Gold et verre Stop-Sol, dotée d'une charnière totalement intégrée, invisible, encastrée dans le cadre et dans le meuble. Un résultat obtenu grâce à un renfort structurel breveté avec des barres en aluminium positionnées dans le fond et dans le haut du meuble. Un équilibre précis tra technologie et style, où chaque détail est conçu pour durer, sans jamais perdre le sens de la beauté.





Details make *elegance:* Black Edition.

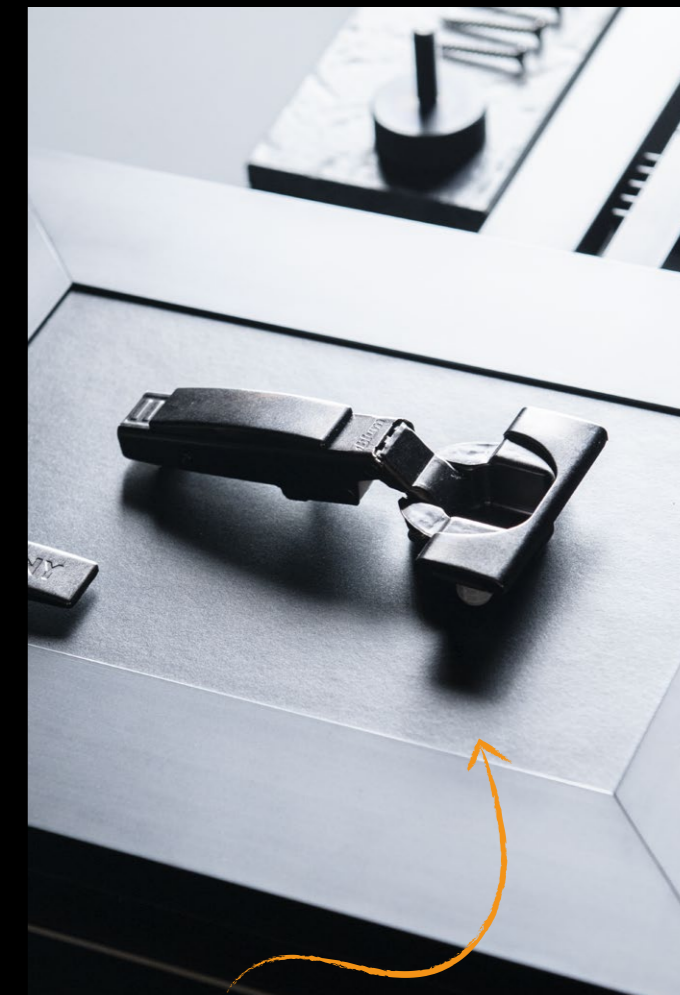
Vis, charnières, fixations, supports d'étagères, poignées intégrées, pieds, profils et barres : chaque élément s'harmonise dans une palette raffinée, **avec des finitions noires ou brunies**, pour garantir une perception de qualité élevée et une cohérence stylistique sans précédent.

La technique en noir: chaque composant révèle sa valeur

L'évolution vers une quincaillerie totalement noire est un processus soigné, en voie d'expansion constante. Déjà aujourd'hui, de nombreux éléments sont disponibles en finition noire ou brunie et le projet prévoit de nouvelles implémentations continues.

*Esthétique
jusque dans les
plus petits éléments
qui composent nos
meubles*

*Étagères et accessoires
internes optionnels pour
concevoir une
cuisine unique et distinctive.*



*L'absence de couleur met
en valeur l'intérieur, à la
recherche de l'harmonie.*

Black Edition, esthétique technique

Cette attention aux détails transforme l'intérieur des meubles en un espace technique au design raffiné, capable de transmettre une impression de cohérence et de valeur même dans les parties habituellement cachées.

Charnières brunies sobres, élégantes, avec une finition satinée foncée pour une esthétique cohérente, même avec le meuble ouvert.

Barres de support pour étagères et autres éléments techniques, progressivement remplacées par des versions noires ou brunies.

Profilés en aluminium noir appliqués sur les bords des étagères, ayant une fonction à la fois esthétique et structurelle.

Supports d'étagères en verre finition noire, petits mais essentiels pour une perception visuelle épurée.

Traverses en aluminium brunie sur les éléments bas : elles garantiront une cohérence et une esthétique accrues.

Portes en verre pour éléments bas, éléments hauts et colonnes, avec cadre en aluminium noir.

Visserie et boulons de fixation brunis, invisibles mais visuellement harmonieux.

Gorges pour élément haut disponibles également en noir, pour parfaire la continuité visuelle.

Profilés latéraux de compensation pour fours, pour suivre l'esthétique des appareils électroménagers noirs, de plus en plus utilisés, en cohérence avec notre vision esthétique.

Étagères intérieures avec cadre en aluminium noir et verre fumé.

Accessoires et lampes LED assortis en noir.

Continuité chromatique et design structurel

Le caisson est disponible en trois finitions, où le gris foncé domine. On a choisi cette teinte, pensée pour se fondre avec élégance dans le reste de la structure, en raison de sa polyvalence et parce qu'elle s'accorde parfaitement avec la quincaillerie noire et avec les tiroirs et casseroles Legrabox et Antaro Gris Orion. Chez Armony, l'intérieur du meuble est un espace conçu avec la même attention que la partie extérieure : chaque ouverture raconte un projet cohérent, chaque détail technique devient un choix de style et de design structurel.

Une nouvelle Collection est en cours de développement : elle présentera en exclusivité l'esthétique Black Edition pour le caisson ainsi que pour les tiroirs et les coulissants, donnant ainsi vie à une proposition exclusive, au caractère affirmé et contemporain. Cette évolution représente l'aboutissement de notre démarche d'harmonisation esthétique et fonctionnelle : un intérieur entièrement noir - des surfaces structurelles jusqu'aux composants techniques - exprimant une élégance profonde, sobre et sophistiquée.



L'intérieur de nos meubles reflète le même soin et la même vision esthétique que les parties externes. La structure de base est conçue pour offrir une durabilité maximale, une cohérence visuelle et une perception de qualité tant au toucher qu'à la vue. **Le noir n'est pas une mode** : c'est un signe, la marque du soin apporté, de la précision, du respect pour le projet et pour le client.

Chez Armony, nous croyons que l'excellence se reconnaît dans les détails. Les matériaux comptent, le design aussi. Mais **ce qui distingue vraiment un produit haut de gamme, c'est la qualité invisible**, qui ne se révèle qu'à un œil attentif : la cohérence des couleurs aux jonctions, l'harmonie entre les composants cachés, la beauté silencieuse de la technique.

C'est dans cette optique qu'est né le projet **Black Edition, un parcours d'évolution stylistique et fonctionnelle qui transforme des éléments traditionnellement techniques en composants à valeur esthétique**.

Cette vision n'est pas seulement un choix esthétique, mais **le résultat concret d'un investissement stratégique dans les ateliers de production**, qui introduisent progressivement de nouvelles technologies et des fournitures spécifiques pour accompagner cette transition. La Black Edition est le symbole d'une entreprise qui ne se contente pas de créer des meubles fonctionnels, mais qui souhaite **offrir une expérience, une émotion visuelle et une cohérence tangible**.

Storage *specialist*

Dans une cuisine contemporaine, chaque espace compte.
Armony interprète ce changement par une approche évoluée du rangement intelligent, alliant esthétique, ergonomie et innovation.

L'organisation des intérieurs n'est plus seulement une question pratique, mais elle fait partie intégrante du design et de l'expérience quotidienne. En tant que "Storage Specialist" nous faisons bien plus que proposer des accessoires de rangement : nous concevons des solutions capables d'améliorer le confort et la fonctionnalité de l'espace grâce à des mécanismes évolués et à des détails pratiques.

Des systèmes coulissants aux portes escamotables, jusqu'aux nouvelles configurations hybrides en cours de développement, Armony investit constamment pour maximiser l'ordre sans sacrifier la beauté. Rationaliser l'espace n'est pas seulement une nécessité pratique. C'est un choix esthétique et fonctionnel qui rend votre cuisine plus ordonnée, efficace et fluide.





Un message clair : concevoir *l'espace*, c'est concevoir le *bien-être*

Le cœur de cette évolution réside dans une gamme complète de mécanismes internes conçus pour tirer parti de chaque centimètre et offrir des solutions d'aménagement hautement personnalisables. Nous collaborons depuis des années avec des partenaires d'excellence tels que Vibo, entreprise italienne spécialisée dans les systèmes de rangement haut de gamme, et nous sélectionnons des fournisseurs allemands pour les composants les plus sophistiqués.

Chaque mécanisme est conçu pour durer dans le temps, avec des matériaux résistants et un design épuré, en harmonie avec l'esthétique contemporaine de la collection.

Chez Armony, nos regards sont tournés vers l'avenir. Nous développons une nouvelle génération de modules et de systèmes multifonctions, capables d'intégrer de petits appareils électroménagers à l'intérieur des meubles : de la machine à café au mixeur, du robot de cuisine aux accessoires de mixologie. Un concept pensé pour des environnements polyvalents, capables de s'adapter à des modes de vie dynamiques et à des habitudes en constante évolution.

Notre objectif est d'investir dans la technologie et la recherche afin de transformer nos idées en produits et accessoires représentant la synthèse idéale entre design et fonctionnalité.

Fonctionnalité évoluée pour une cuisine toujours plus intelligente.

Environnements polyvalents, capables de s'adapter à des modes de vie dynamiques et à des habitudes en constante évolution. Car la véritable élégance réside, ici encore, dans les détails invisibles.

ÉLÉMENTS BAS ET COLONNES EXTRACTIBLES

paniers coulissants qui transforment le rangement en un geste fluide et intuitif.

MÉCANISMES D'ANGLE

rotatifs ou à extraction simultanée : idéaux pour optimiser les espaces souvent inutilisés.

SYSTÈMES ESCAMOTABLES

conçus pour des espaces multifonctionnels, parfaits pour dissimuler des postes de travail ou de petits appareils électroménagers.

PORTES ESCAMOTABLES

solutions élégantes et techniques, idéales pour créer des « zones cachées » telles que des coins petit-déjeuner, des buanderies, des garde-manger ou pour dissimuler des zones entières de la cuisine.

L'organisation des intérieurs n'est plus seulement une question pratique, mais **elle fait partie intégrante du design** et de l'expérience quotidienne.



retour amorti



Mécanisme d'angle capable de transformer les coins les plus incommodes et difficiles d'accès en un espace fonctionnel.



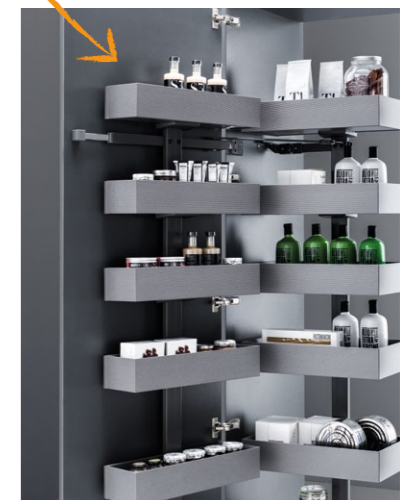
Coulisses à extraction totale équipés d'un retour amorti et d'un réglage tridimensionnel.



Kit composé d'étagères avec profils de retenue en aluminium finition striée et fond antidérapant.



Mécanisme permettant le mouvement des étagères solidaires à l'ouverture de la porte.



VIBO



Living *materials*

Dans une cuisine, la matière n'est jamais une simple surface : c'est une sensation, une atmosphère, un caractère. C'est ce que l'on voit, ce que l'on touche, ce que l'on vit chaque jour.

Pour Armony, le matériau fait partie intégrante du projet, c'est un élément vivant qui définit le langage esthétique et la qualité que l'on perçoit du meuble. Derrière chaque finition, il y a un choix ; derrière chaque choix, une recherche : non seulement pour obtenir un effet visuel raffiné, mais aussi pour garantir la durabilité, la fonctionnalité et la beauté dans le temps.

La variété des matériaux et des technologies disponibles permet à Armony d'offrir une large gamme de solutions, capables de s'adapter à différents styles et budgets, en apportant toujours le même soin à la conception. Parce que la qualité c'est aussi la liberté dans la conception et la cohérence entre esthétique, valeur et performance.

Pour nous, le *laquage* n'est pas une simple finition, mais *l'expression véritable* de notre identité.

Le laquage selon Armony

C'est une technologie esthétique qui allie savoir-faire artisanal et innovation industrielle, avec pour objectif de transformer un panneau en un objet capable de durer dans le temps et de transmettre des émotions. Le processus de peinture consiste à appliquer sur un panneau de fibres de bois (MDF) à faible émission de formaldéhyde CARB-2 une première couche de peinture polyester blanche, suivie d'une couche de peinture polyuréthane pigmentée. L'ensemble est réalisé au moyen d'installations robotisées de haute précision, garantissant une application homogène du produit sur la surface et sur les chants du panneau.

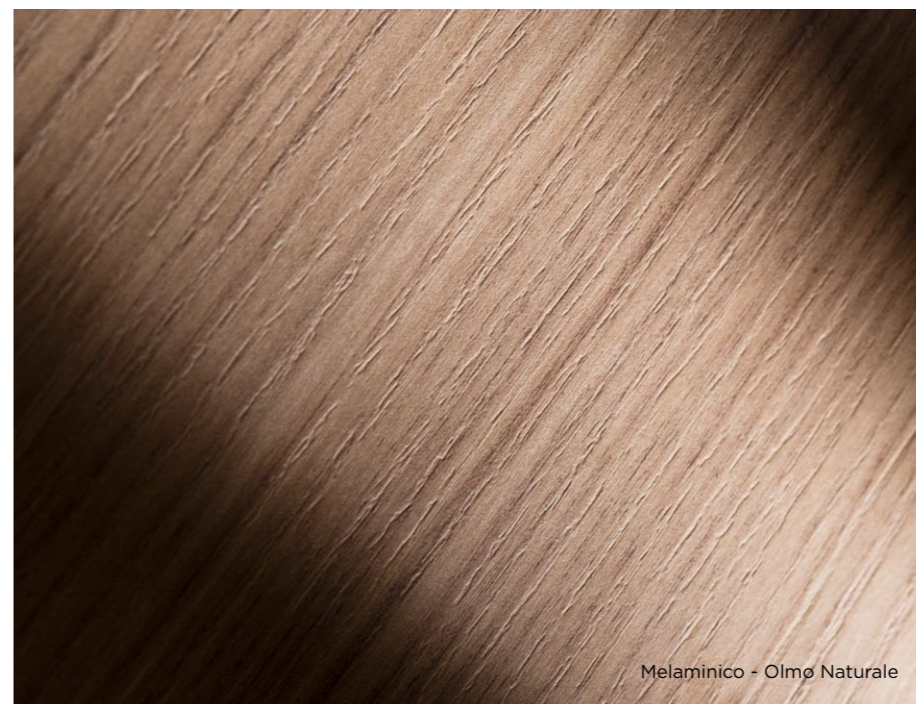
La phase de séchage qui suit, effectuée dans un four à température croissante, durcit la peinture en la cristallisant, assurant ainsi sa stabilité dans le temps. La peinture, soigneusement sélectionnée, est de type polyuréthane ou acrylique, conforme aux normes européennes les plus strictes en matière d'émissions et de sécurité. Mais le véritable progrès

réside dans l'introduction de peintures hydrosolubles, aujourd'hui utilisées sur l'ensemble de la gamme mate et sur plusieurs autres collections, avec l'objectif de passer à une production exclusivement à base d'eau. C'est un choix durable, car il élimine l'utilisation de solvants et réduit l'impact sur l'environnement, sans compromettre les performances.

Depuis des années, Armony investit dans la qualité de son programme de laques, en développant des cycles de production toujours plus avancés et en offrant des effets visuels originaux. En expérimentant sur les différentes phases de peinture, le Centre de Recherche et Développement d'Armony a mis au point plusieurs familles de laques uniques. Parmi les propositions les plus innovantes, **Technolac Lux** représente la rencontre parfaite entre technologie, sensorialité et performance. Il s'agit d'une laque à base métallique, dotée d'une texture tridimensionnelle unique, qui confère à la surface profondeur visuelle et matérialité au toucher. Une finition qui va au-delà de nos attentes : de loin, elle évoque la pierre ; de près, elle révèle une trame lumineuse et précise. Résistante aux rayures et aux taches, elle est également facile à nettoyer.



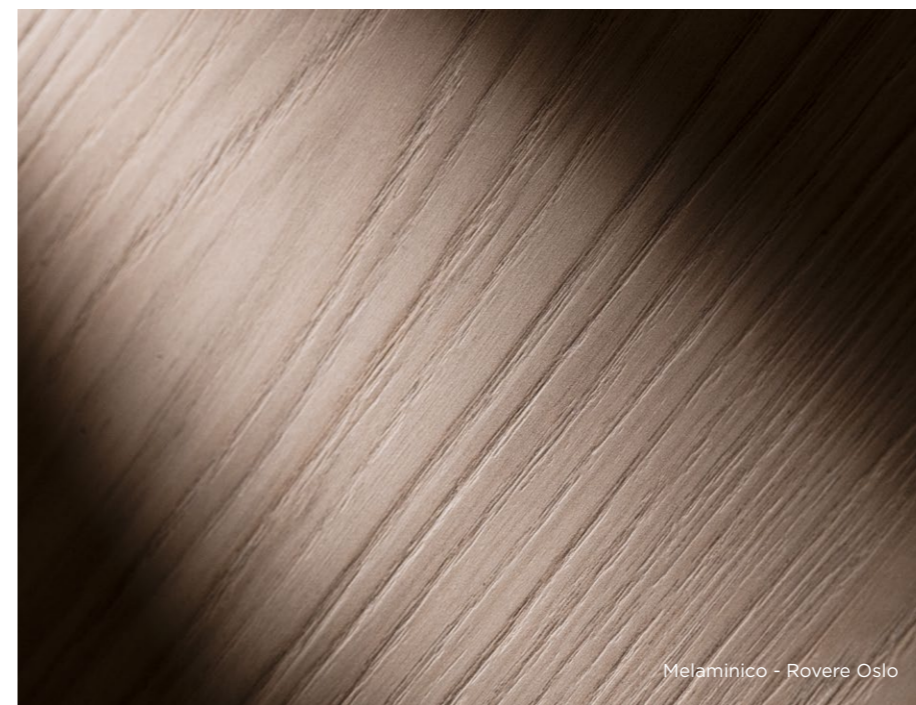
Nella foto: Armony Moodboard Configurator



Melaminico - Olmo Naturale



Melaminico - Quercia Notte



Melaminico - Rovere Oslo

Les mélaminés texturés

Resultat de technologies avancées et d'une longue collaboration avec des fournisseurs italiens et autrichiens – évoluent pour reproduire fidèlement le bois, la pierre et le métal, non seulement dans le graphisme, mais aussi dans la tridimensionnalité des textures. Il s'agit de surfaces thermostructurées, où l'impression et le gaufrage coïncident, offrant une sensation tactile d'un réalisme exceptionnel.

Les nouveaux matériaux techniques,

tels que le PET et le Lamitex, viennent conférer une dimension esthétique contemporaine : des surfaces qui imitent la brillance des métaux, des effets soft-touch ou ultra mats, des chants invisibles rendus possibles grâce à des machines de dernière génération et à des colles polymériques avancées.

Le laquage UV

Dans l'univers du design contemporain, surface ne veut pas seulement dire esthétique : elle est aussi performance, sensation et durabilité. Le laquage UV constitue une évolution technologique remarquable, qui allie esthétique irréprochable et résistance supérieure, rendant possible ce qui, hier encore, semblait un compromis : une surface parfaitement mate ou étonnamment brillante, ultra résistante et accessible.

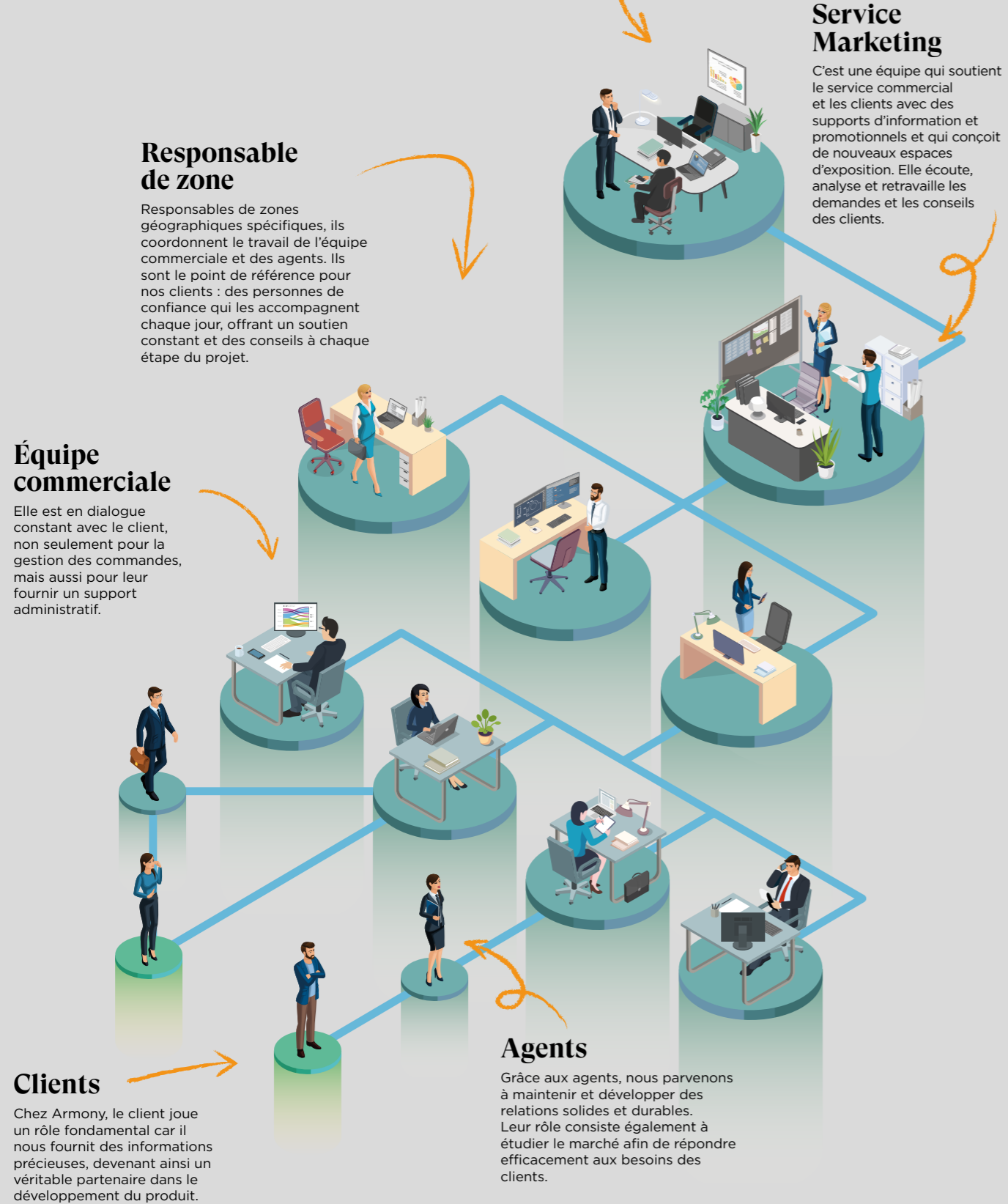
Disponibles en deux versions – X-Matt (ultra mat) et X-Lux (ultra brillant) – ces panneaux sont réalisés à travers un processus hautement technologique : un cycle industriel dans lequel la peinture est séchée à l'aide de lampes UV en absence d'oxygène, pour garantir la dureté de la surface, la stabilité de la couleur et la résistance aux rayures et aux taches. Les propriétés anti-traces de doigts font de la laque UV une solution idéale pour ceux qui aiment vivre pleinement leur cuisine.



It's all about *people*

La différence réside dans les personnes :
dans leur capacité à allier technique et
sensibilité, innovation et responsabilité,
tradition, territoire et avenir.

Une structure solide : le flux de travail.



Derrière chaque projet, derrière chaque cuisine, il y a des personnes : des femmes et des hommes qui, avec passion, compétence et créativité, rendent possible la vision d'Armony.

Ce sont eux qui font la différence, car aucune technologie, aucun matériau, aucun procédé ne peut se concrétiser sans l'énergie et l'ingéniosité de ceux qui l'imaginent. Chez Armony, nous croyons que la qualité naît d'un capital humain qui grandit avec l'entreprise, dans un environnement capable de mettre en valeur les différents talents, de stimuler de nouvelles idées et de favoriser le partage. C'est cette synergie qui transforme le travail en culture, et la culture en design.



La force de la relation, la valeur du service

Le service commercial est un des piliers fondamentaux d'Armony. Suivre le client à chaque étape du projet – de l'idée initiale à sa réalisation finale – est pour nous un engagement quotidien. Chaque cuisine naît d'un dialogue constant, d'un conseil précis et d'un support technique dédié, car la perfection n'est jamais le fruit du hasard, mais d'une méthode partagée.

Les propriétaires, représentés par Lucia, Philip et Martial, sont toujours présents et participent activement aux activités commerciales et au développement stratégique de l'entreprise, maintenant ainsi un contact direct avec les clients et le marché.

C'est cette proximité qui nous distingue : **une approche personnelle et concrète,** où professionnalisme et relation se fondent en une expérience authentique.

Afin d'améliorer ce service au fil des années, les propriétaires ont lancé de nombreuses initiatives visant à développer les compétences du personnel, renforcer le sentiment de communauté et accroître l'impact d'Armony sur le territoire.

Rejoindre Armony, c'est découvrir **une réalité solide, faite de compétences, de passion et de personnes qui croient en la valeur de la collaboration.**

Restez avec nous, suivez-nous :

armonycucine.it

 **armony_cucine**

 **armonycucine.official**

 **armony-spa**

 **armony_cucine**

 **armonycucine**

ARMONY